

**【質問】ラスビック点滴静注の調製方法は？**

**【回答】**

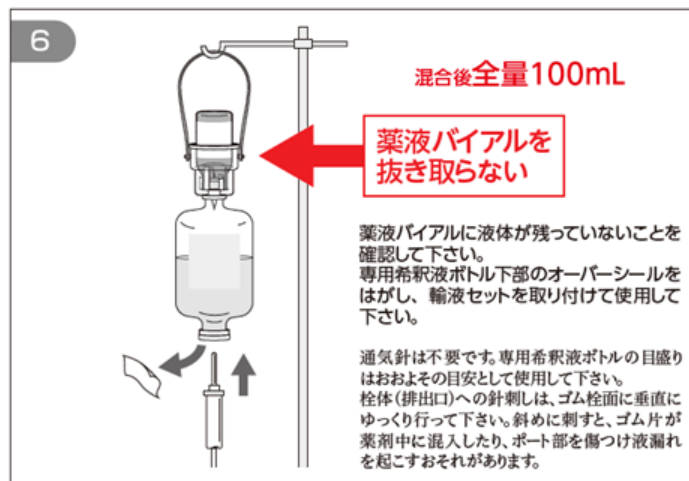
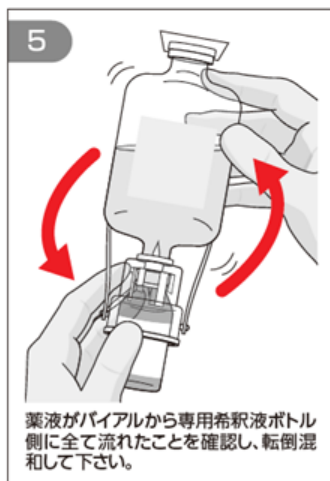
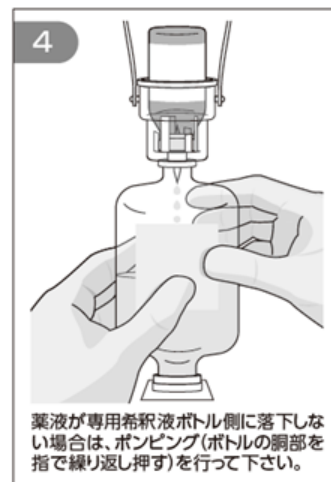
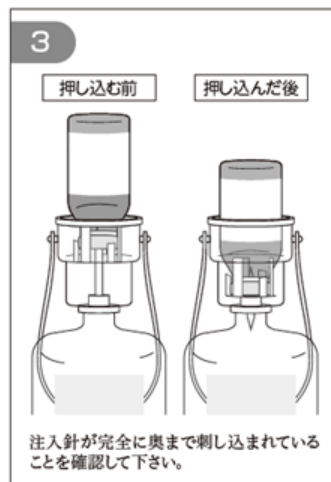
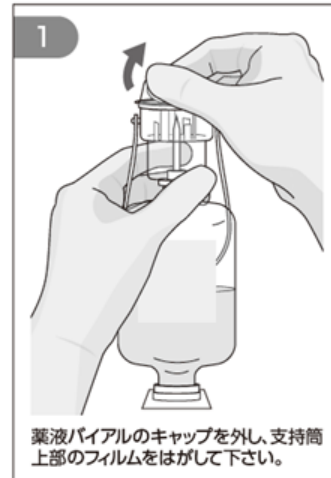
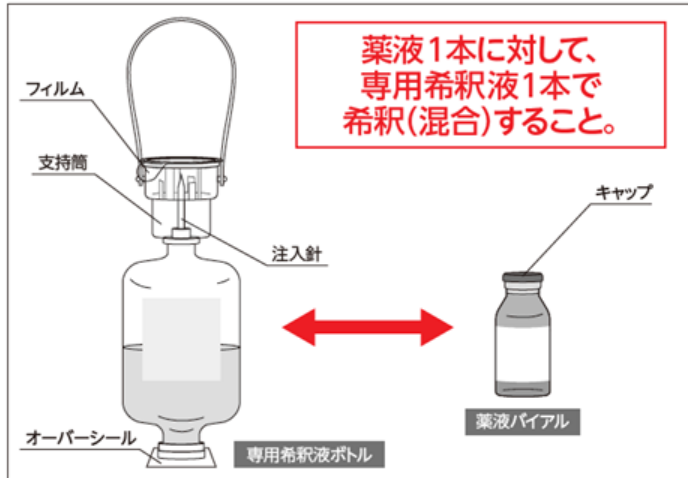
ラスビック点滴静注キット 150mg の調製方法は、以下のとおりです。

薬液 1 本に対して、内袋に同梱されている専用希釈液 1 本で希釈(混合)してください。

**<調製方法>**

- (1)薬液バイアルのキャップを外し、専用希釈液ボトルの支持筒上部のフィルムをはがしてください。
- (2)支持筒上部を上に向けて薬液バイアルのゴム栓中央部に注入針をまっすぐ刺し、挿入完了位置まで一気に押し込んでください。
- (3)接続操作にあたっては、支持筒等の固く安定する部分を持って行き、専用希釈液ボトルの胴部を持ったり、押さえたりしないでください。
- (4)注入針が完全に奥まで刺し込まれていることを確認してください。
- (5)薬液バイアルを専用希釈液ボトルに接続後、薬液が専用希釈液ボトル側に落下しない場合は、ポンピングを行ってください。
- (6)薬液がバイアルから専用希釈液ボトル側に全て流れたことを確認し、転倒混和する。薬液と専用希釈液を混合した後は室温で保管し、24 時間以内に使用してください。
- (7)栓体(排出口)への針刺しは、ゴム栓面に垂直にゆっくり行ってください。斜めに刺すと、ゴム片が薬剤中に混入したり、ポート部を傷つけ液漏れを起こすおそれがあります。

## 調製方法



出典：添付文書、インタビューフォーム